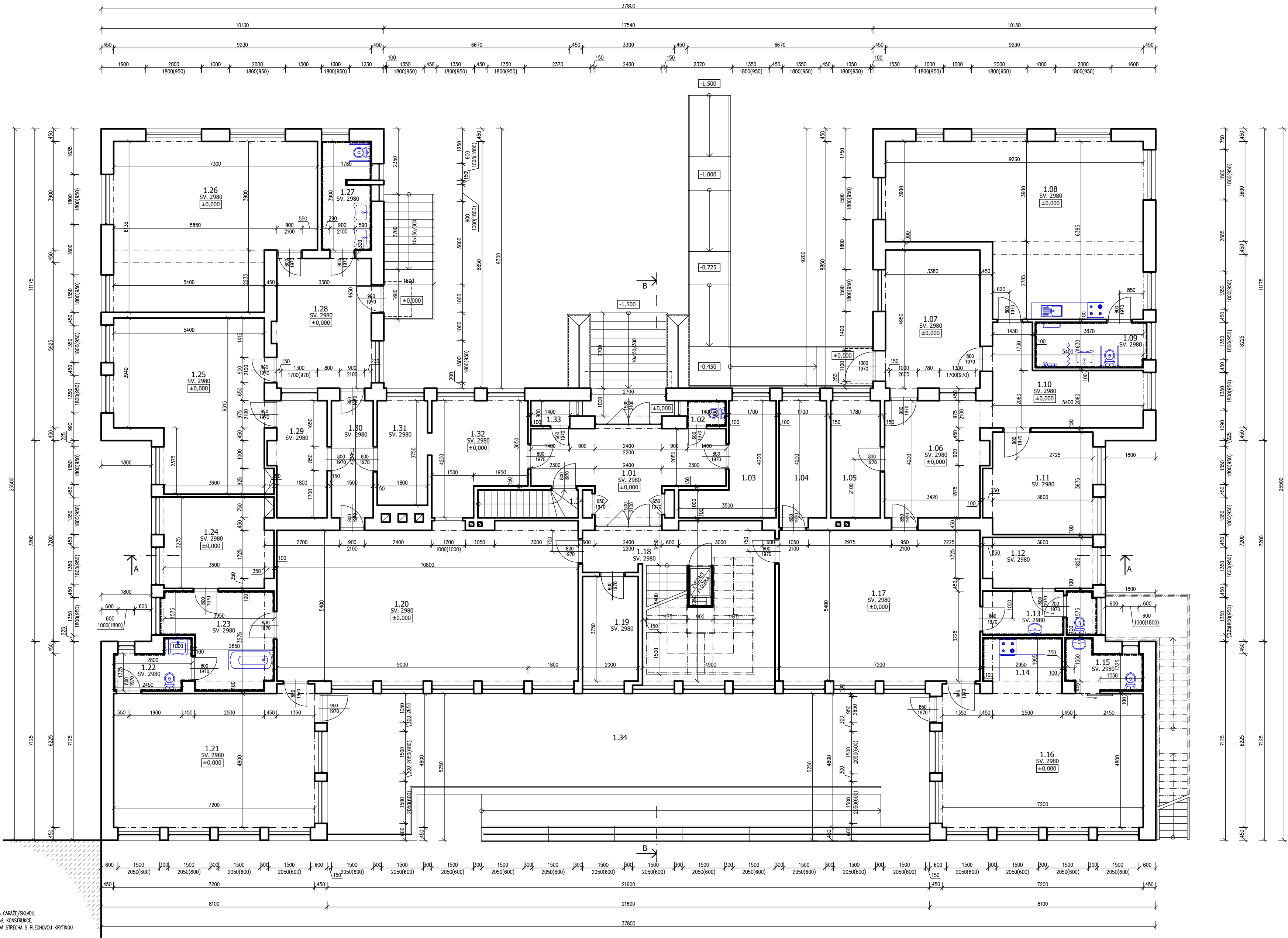


PŮDORYS 1NP - STÁVAJÍCÍ STAV  
MĚŘITKO 1:100

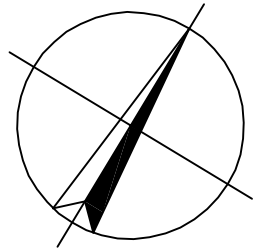


LEGENDA MÍSTNOSTÍ

| Č.M. | NÁZEV MÍSTNOSTI         | PLOCHA m² | POVRCHOVÉ ÚPRAVY  |                          |                |
|------|-------------------------|-----------|-------------------|--------------------------|----------------|
|      |                         |           | PODLAHA           | STĚNY                    | STROP          |
| 1.01 | HALA                    | 17,11     | PVC               | OMÍTKA / MALBA           | OMÍTKA / MALBA |
| 1.02 | WC                      | 1,26      | KERAMICKÁ DLAŽBA  | OMÍTKA / MALBA           | OMÍTKA / MALBA |
| 1.03 | KANCELÁŘ                | 8,94      | KOBEREC           | OMÍTKA / MALBA           | OMÍTKA / MALBA |
| 1.04 | KUCHYŇKA                | 7,14      | KERAMICKÁ DLAŽBA  | OMÍTKA / MALBA           | OMÍTKA / MALBA |
| 1.05 | KANCELÁŘ                | 7,48      | KOBEREC           | OMÍTKA / MALBA           | OMÍTKA / MALBA |
| 1.06 | CHODBA                  | 14,68     | KERAMICKÁ DLAŽBA  | OMÍTKA / MALBA           | OMÍTKA / MALBA |
| 1.07 | KOČÁRKY                 | 16,73     | KOBEREC           | OMÍTKA / MALBA           | OMÍTKA / MALBA |
| 1.08 | TŘÍDA C                 | 48,27     | PVC               | OMÍTKA / MALBA           | OMÍTKA / MALBA |
| 1.09 | UMÝVÁRNA + WC           | 6,31      | KERAMICKÁ DLAŽBA  | KERAMICKÝ OBKLAD / MALBA | OMÍTKA / MALBA |
| 1.10 | ŠATNA                   | 13,60     | PVC               | OMÍTKA / MALBA           | OMÍTKA / MALBA |
| 1.11 | INDIVIDUÁLNÍ TŘÍDA      | 13,84     | KOBEREC           | OMÍTKA / MALBA           | OMÍTKA / MALBA |
| 1.12 | KANCELÁŘ                | 7,09      | KOBEREC           | OMÍTKA / MALBA           | OMÍTKA / MALBA |
| 1.13 | WC+PŘEDSÍŇKA            | 6,22      | KERAMICKÁ DLAŽBA  | KERAMICKÝ OBKLAD / MALBA | OMÍTKA / MALBA |
| 1.14 | KUCHYŇKA                | 5,29      | KERAMICKÁ DLAŽBA  | OMÍTKA MALBA             | OMÍTKA / MALBA |
| 1.15 | WC                      | 4,16      | KERAMICKÁ DLAŽBA  | KERAMICKÝ OBKLAD / MALBA | OMÍTKA / MALBA |
| 1.16 | TŘÍDA D                 | 35,03     | PVC               | OMÍTKA / MALBA           | OMÍTKA / MALBA |
| 1.17 | HERNA                   | 38,88     | KOBEREC           | OMÍTKA / MALBA           | OMÍTKA / MALBA |
| 1.18 | CHODBA SE SCHODIŠTĚM    | 29,88     | KOBEREC           | OMÍTKA / MALBA           | OMÍTKA / MALBA |
| 1.19 | KANCELÁŘ                | 7,50      | KOBEREC           | OMÍTKA / MALBA           | OMÍTKA / MALBA |
| 1.20 | JÍDELNA                 | 59,37     | PVC               | OMÍTKA / MALBA           | OMÍTKA / MALBA |
| 1.21 | TŘÍDA A                 | 35,03     | KOBEREC           | OMÍTKA / MALBA           | OMÍTKA / MALBA |
| 1.22 | WC                      | 4,16      | KERAMICKÁ DLAŽBA  | KERAMICKÝ OBKLAD / MALBA | OMÍTKA / MALBA |
| 1.23 | VODNÍ REHABILITACE      | 11,80     | KERAMICKÁ DLAŽBA  | KERAMICKÝ OBKLAD / MALBA | OMÍTKA / MALBA |
| 1.24 | KANCELÁŘ                | 12,66     | KOBEREC           | OMÍTKA / MALBA           | OMÍTKA / MALBA |
| 1.25 | SNOOZELEN               | 30,15     | KOBEREC           | OMÍTKA / MALBA           | OMÍTKA / MALBA |
| 1.26 | TŘÍDA B                 | 40,54     | KERAMICKÁ DLAŽBA  | KERAMICKÝ OBKLAD / MALBA | OMÍTKA / MALBA |
| 1.27 | UMÝVÁRNA S WC           | 6,81      | KERAMICKÁ DLAŽBA  | KERAMICKÝ OBKLAD / MALBA | OMÍTKA / MALBA |
| 1.28 | ŠATNA                   | 15,72     | PVC               | OMÍTKA / MALBA           | OMÍTKA / MALBA |
| 1.29 | ŠATNA                   | 7,88      | PVC               | OMÍTKA / MALBA           | OMÍTKA / MALBA |
| 1.30 | CHODBA                  | 6,30      | KERAMICKÁ DLAŽBA  | OMÍTKA / MALBA           | OMÍTKA / MALBA |
| 1.31 | KUCHYNĚ                 | 6,76      | KOBEREC           | KERAMICKÝ OBKLAD / MALBA | OMÍTKA / MALBA |
| 1.32 | KUCHYNĚ S VÝDEJEM JÍDLA | 12,25     | PVC               | KERAMICKÝ OBKLAD / MALBA | OMÍTKA / MALBA |
| 1.33 | KOMORA                  | 1,26      | KERAMICKÁ DLAŽBA  | OMÍTKA / MALBA           | OMÍTKA / MALBA |
| 1.34 | VSTUP DO SKLEPA         | 4,10      | BETONOVÁ MAZANINA |                          |                |
| 1.35 | TERASA                  | 72,91     |                   |                          |                |

LEGENDA MATERIÁLŮ

— STÁVAJÍCÍ KONSTRUKCE  
— OHLA PLNÁ PÁLENA



|  |  |                      |   |   |           |
|--|--|----------------------|---|---|-----------|
| Autorizace projektu:   |  | Ing. Petr Zavadil    | Otisk razítka:  | <div>SPZ DESIGN, s.r.o.<br/>Moravská 359/13<br/>779 00 Olomouc - Holice<br/>IČ: 278 31 132<br/>telefon: 585 150 411<br/>e-mail: spz.design@seznam.cz<br/>web: www.spzdesign.cz</div> |           |
| Vedoucí/kontrola projektu:   |  | Ing. Petr Zavadil    |   |   |           |
| Výpracovatel:  |  | Ing. Petr Zavadil    |   |   |           |
|  |  | Ing. Pavel Passinger |   |   |           |
| Kreslí:  |  | Ing. Pavel Passinger |   |   |           |
|  |  |                      |   | Účel projektu:  | DVZ (DPS) |
| Kraj:  | Olomoucký  | Místo:               | parc.č.st. 1072, k.ú. Uničov, Jirásková č.p. 772, 783 91 Uničov |   |           |
| Investor:  | Jasněná, z.s., Jiráskova 772, 783 91 Uničov, IČO: 637 29 521 |                      |   |   |           |
| Název stavby:  |  |                      | Datum:  |   |           |
| <b>Střešní dostavba a stavební úpravy objektu denního<br/>stacionáře Jasněná, Uničov</b> |  |                      | Číslo archivní(zakázky):  |   |           |
|  |  |                      | 7/21  |   |           |
|  |  |                      | Datum expedice/verze:   |   |           |
|  |  |                      | 15.03.2021 / V1   |   |           |
|  |  |                      | Formát výkresu:   |   |           |
|  |  |                      | 8 x A4  |   |           |
|  |  |                      | Měřítko:  |   |           |
|  |  |                      | 1:100   |   |           |
| Obsah výkresu:   |  |                      | Paré číslo:   |   |           |
|  |  |                      |   |   |           |
| PŮDORYS 1NP - STÁVAJÍCÍ STAV   |  |                      | Číslo výkresu:  |   |           |
|  |  |                      | D.1.1.2-02  |   |           |